

CURSO DIGITAL DE IMPLANTAÇÃO DO MODELO CERNE

21 A 29 DE OUTUBRO



Objetivo

- Tornar os participantes capazes de planejar e implantar os processos e práticas propostos pelo Modelo CERNE

Conteúdos

Por que CERNE?

- Contexto de mudanças;
- Focos de atuação;
- Posicionamento;
- Resultados;
- O que muda com o Cerne?
- Princípios do Cerne;
- Premissas do CERNE

Estrutura CERNE

- Níveis de abrangência;
- Níveis de maturidade;
- Detalhamento dos níveis de maturidade;
- Elementos chave;
- Estratégias de implantação;

CERNE 1

- Sensibilização e prospecção;
- Seleção;
- Planejamento;
- Desenvolvimento dos empreendimentos;
- Monitoramento;
- Graduação e relacionamento com graduadas;
- Gerenciamento básico

CERNE 2

- Gestão estratégica;
- Ampliação de limites;
- Avaliação da Incubadora.

CERNE 3

- Relacionamento institucional;
- Desenvolvimento em rede;
- Responsabilidade social e ambiental

CERNE 4

- Internacionalização da Incubadora
- Internacionalização das Empresas

Metodologia

Aprendizado
Coletivo

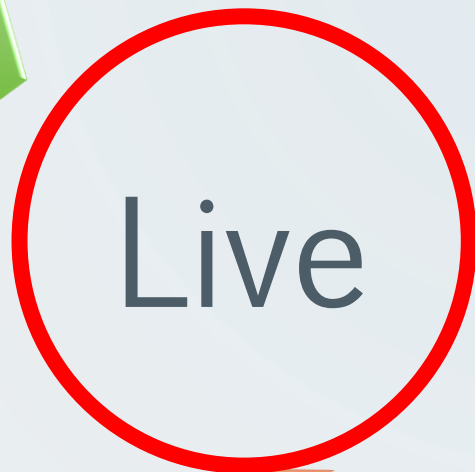
Live

Tarefa

Metodologia



Aprendizado
Coletivo



Live



Tarefa



Cada módulo do curso começará com uma “*live*” que apresentará os conteúdos a serem trabalhados e que formam o conhecimento básico para o planejamento e implantação dos processos e práticas chaves do CERNE. Essa apresentação será feita por meio de videoconferência (Zoom), de maneira dialogada, onde os participantes serão estimulados a interagirem, aplicando os conteúdos à sua própria realidade

Metodologia



Aprendizado
Coletivo

Live

Tarefa



A partir do que foi apresentado durante a *live*, as equipes irão aplicar os conteúdos para o caso específico da incubadora definido pela equipe. Cada tarefa é um passo na direção do planejamento e implantação do CERNE.

Metodologia

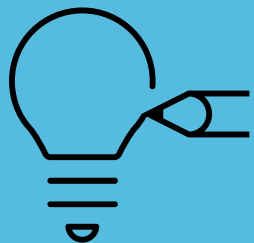
Aprendizado
Coletivo

Live

Tarefa

As tarefas realizadas pelas equipes serão apresentadas em uma *live*, onde os demais participantes poderão interagir, contribuindo para a melhoria do projeto. Adicionalmente, cada equipe receberá o feedback dos professores para tornar o projeto mais adequado à realidade da incubadora definida.

PROGRAMA



Live 1 (Conteúdo)



Tarefa 1



Aprendizado Coletivo 1

O Modelo CERNE

- a) Contexto de mudanças;
- b) Focos de atuação;
- c) Posicionamento;
- d) Resultados;
- e) O que muda com o Cerne?
- f) Princípios do Cerne;
- g) Premissas do CERNE
- h) Níveis de abrangência;
- i) Níveis de maturidade;
- j) Detalhamento dos níveis de maturidade;
- k) Elementos chave;
- l) Estratégias de implantação;

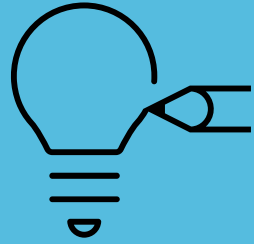
Por que CERNE?

- a) Por que implantar o Cerne em sua incubadora?
 - a) Relatar facilitadores e dificultadores
- b) Quais serão as implicações da implantação do Cerne para:
 - a) Incubadora
 - b) Empresas
 - c) Parceiros
 - d) Região

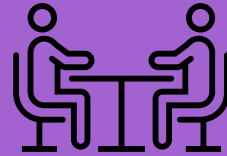
Apresentações

- a) Apresentações dos trabalhos das equipes
- b) Discussões em plenária
- c) Síntese dos principais aprendizados

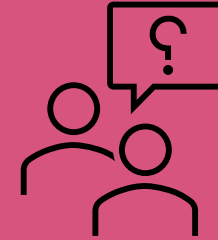
PROGRAMA



Live 2
(Conteúdo)



Tarefa 2



**Aprendizado
Coletivo 2**

CERNE 1: parte 1

- a) Sensibilização
- b) Prospecção
- c) Qualificação de Potenciais Empreendedores
- d) Recepção de Propostas
- e) Avaliação
- f) Contratação

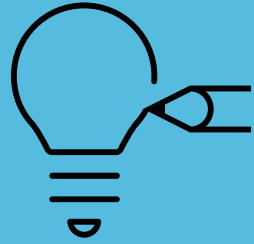
Atração e Seleção

- a) Procedimentos
- b) Métricas
- c) Aprendizado

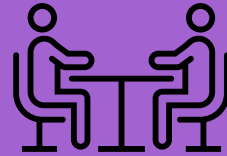
Apresentações

- a) Apresentações dos trabalhos das equipas
- b) Discussões em plenária
- c) Síntese dos principais aprendizados

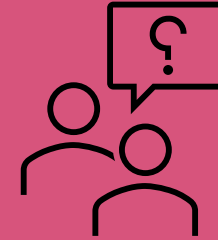
PROGRAMA



Live 3
(Conteúdo)



Tarefa 3



**Aprendizado
Coletivo 3**

CERNE 1: parte 2

- a) Desenvolvimento dos empreendimentos;
 - a) Planejamento;
 - b) Agregação de Valor;
 - c) Monitoramento
- b) Relacionamento com Graduadas
 - a) Graduação
 - b) Relacionamento com Graduadas

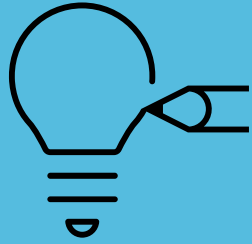
Agregação de Valor

- a) Procedimentos
- b) Métricas
- c) Aprendizado

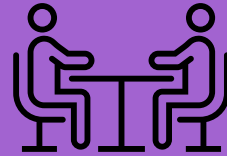
Apresentações

- a) Apresentações dos trabalhos das equipes
- b) Discussões em plenária
- c) Síntese dos principais aprendizados

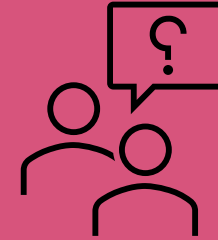
PROGRAMA



Live 4
(Conteúdo)



Tarefa 4



**Aprendizado
Coletivo 4**

CERNE 1: parte 3

- a) Gerenciamento Básico
 - a) Estrutura Organizacional
 - b) Operação da Incubadora
 - c) Comunicação e Marketing

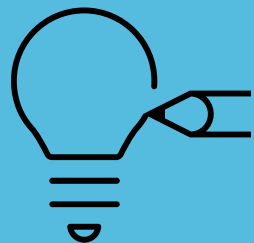
Gerenciamento Básico

- a) Procedimentos
- b) Métricas
- c) Aprendizado

Apresentações

- a) Apresentações dos trabalhos das equipes
- b) Discussões em plenária
- c) Síntese dos principais aprendizados

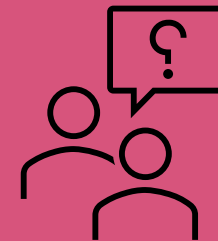
PROGRAMA



Live 5
(Conteúdo)



Tarefa 5



**Aprendizado
Coletivo 5**

CERNE 2

- a) Gestão Estratégica
 - a) Planejamento Estratégico
 - b) Administração Estratégica
- b) Ampliação de Limites
 - a) Ambientes de Ideação
 - b) Serviços a Organizações

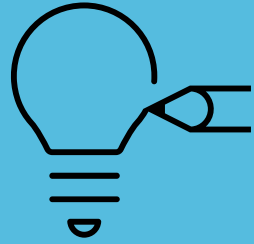
CERNE 2

- a) Procedimentos
- b) Métricas
- c) Aprendizado

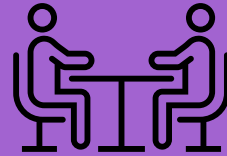
Apresentações

- a) Apresentações dos trabalhos das equipes
- b) Discussões em plenária
- c) Síntese dos principais aprendizados

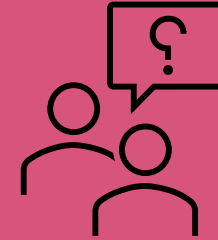
PROGRAMA



Live 6
(Conteúdo)



Tarefa 6



Live final

CERNE 3 e CERNE 4

- a) CERNE 3
 - a) Relacionamento Institucional
 - b) Desenvolvimento em Rede
 - c) Responsabilidade Social e Ambiental
- b) CERNE 4
 - a) Internacionalização da Incubadora
 - b) Internacionalização dos Empreendimentos

Atração e Seleção

- a) Procedimentos
- b) Métricas
- c) Aprendizado

Apresentações Finais

- a) Apresentações dos trabalhos desenvolvidos pelas equipes
- b) Discussões em plenária
- c) Síntese dos principais aprendizados

Dinâmica

- Lives
- Aprendizados Coletivos

Noite
(18:00 – 21:00)

Manhã/tarde

- Trabalho das Equipes

Cronograma

Dom	Seg	Ter	Qua	Qui	Sex	Sab
27	28	29	30	01	02	03
04	05	06	07	08	09	10
11	12	13	14	15	16	17
18	19	20	21 Início Live 1	22 Tarefa 1 Ap. Coletivo 1 Live 2	23 Tarefa 2 Ap. Coletivo 2 Live 3	24
25	26 Tarefa 3 Ap. Coletivo 3 Live 4	27 Tarefa 4 Ap. Coletivo 4 Live 5	28 Tarefa 5 Ap. Coletivo 5 Live 6	29 Fim Tarefa 6 Live Final	30	31

